



**Sustainy**  
SUSTAINABILITY DIRECTION

**CERTIFICATO N°/CERTIFICATE N° 0097/2022**

**FRATELLI TAMELLIN S.R.L.**

Sede Legale/Operativa: Via Spagna, 3 Stradario 00852 - 37069 - Villafranca di Verona (VR), Italia

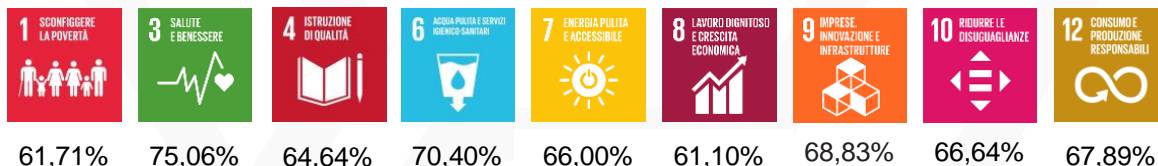
**in riferimento allo standard ESG - SDGs Rating:2022©  
(Environmental, Social, Governance)**

Rev.07 2022-05-17

**ESG Rating: A+**  
**58,76%**

**ED E' CLASSIFICABILE COME AZIENDA CON AVVIATO PERCORSO VERSO LA SOSTENIBILITÀ  
avendo raggiunto n.9 Obiettivi di Sviluppo Sostenibile (SDGs).**

*and it is classifiable as a Company with an ongoing path towards sustainability path towards sustainability  
realizing n.9 Sustainable Development Goals (SDGs).*



Per L'Organismo di Certificazione  
For the Certification Body

**PRIMA EMISSIONE**

FIRST ISSUE  
2022-12-22

**EMISSIONE CORRENTE**

CURRENT ISSUE  
2025-12-21

**DATA DI SCADENZA**

EXPIRY DATE  
2028-12-21

Angelo Freni  
(Vice Presidente del C.d.A.)



Certificazione emessa  
da Sustainy con la sua  
business unit "Certification"

I risultati numerici della valutazione dell'ESG-SDGs Rating e dei singoli  
SDGs sono aggiornati annualmente ad ogni verifica

*The numerical results of the evaluation of the ESG-SDGs Rating and the  
individual SDGs are updated annually at each verification*

**Sedi Operative:** Via Giosuè Carducci n°1/B – 20851 Lissone (MB)  
Via Nino Bixio n°28, 95125 Catania (CT)  
**Sede Legale:** Via Nino Bixio n°28, 95125 Catania (CT)



**Sustainy**  
SUSTAINABILITY DIRECTION

## CERTIFICATO N°/CERTIFICATE N° 0097/2022

SI CERTIFICA CHE IL **SISTEMA DI GESTIONE DELLA SOSTENIBILITA'** DELL'AZIENDA

*We certify that the **SUSTAINABILITY MANAGEMENT SYSTEM** of the company*

### FRATELLI TAMELLIN S.R.L.

Sede Legale/Operativa: Via Spagna, 3 Stradario 00852 - 37069 - Villafranca di Verona (VR), Italia

É CONFORME ALLA  
*IS IN COMPLIANCE WITH*

### ESG - SDGs Rating:2022© (Environmental, Social, Governance)

*Rev.07 2022-05-17*

PER IL SEGUENTE CAMPO DI APPLICAZIONE  
*FOR THE FOLLOWING SCOPE*

**Produzione di particolari in lamiera, strutture metalliche,  
carpenteria leggera in generale e relativi servizi accessori**

*Production of sheet metal parts, metal structures, light carpentry in general and related ancillary services*

**Settore/Sector: IAF 17**

**SUSTAINABLE  
DEVELOPMENT GOALS**

SUSTAINY supports the Sustainable Development Goals

**PRIMA EMISSIONE**

*FIRST ISSUE  
2022-12-22*

**EMISSIONE CORRENTE**

*CURRENT ISSUE  
2025-12-21*

**DATA DI SCADENZA**

*EXPIRY DATE  
2028-12-21*

Per L'Organismo di Certificazione  
*For the Certification Body*

Angelo Freni  
(Vice Presidente del C.d.A.)



Certificazione emessa  
da Sustainy con la sua  
business unit "Certification"

I risultati numerici della valutazione dell'ESG-SDGs Rating e dei singoli  
SDGs sono aggiornati annualmente ad ogni verifica

*The numerical results of the evaluation of the ESG-SDGs Rating and the  
individual SGDs are updated annually at each verification*

**Sedi Operative:** Via Giosuè Carducci n°1/B – 20851 Lissone (MB)

Via Nino Bixio n°28, 95125 Catania (CT)

**Sede Legale:** Via Nino Bixio n°28, 95125 Catania (CT)



Scala di Rating ESG a fronte  
dello standard ESG-SDGs Rating:2022©  
(ENVIRONMENTAL SOCIAL GOVERNANCE)



Rev.07 2022-05-17

<p><b>AAA+</b> (93% -100%) <b>AAA</b> (86% -92%) <b>AAA-</b> (80% - 85%)</p>	<p><b>Azienda con percorso consolidato verso la Sostenibilità</b></p> <p><i>Company with a consolidated path towards sustainability</i></p>	<p>L'Azienda ha attuato e continua ad attuare un percorso virtuoso verso la Sostenibilità. I suoi prodotti e/o l'erogazione dei suoi servizi o le sue attività hanno una decisiva influenza positiva in riferimento agli aspetti ESG (Environmental Social Governance).</p> <p><i>The Company has established and continues to implement a virtuous path towards Sustainability. Its products and/or services/activities supply have a decisive positive influence on ESG (Environmental Social Governance) aspects.</i></p>
<p><b>AA+</b> (73% -79%) <b>AA</b> (66% -72%) <b>AA-</b> (60% - 65%)</p>	<p><b>Azienda con strutturato percorso verso la Sostenibilità</b></p> <p><i>Company with a structured path towards Sustainability</i></p>	<p>L'Azienda ha strutturato un percorso verso la Sostenibilità. I suoi prodotti e/o l'erogazione dei suoi servizi o le sue attività hanno un'influenza positiva in riferimento agli aspetti ESG (Environmental Social Governance). L'Azienda dimostra la volontà, la capacità e di essersi dotata degli adeguati strumenti per migliorare le proprie prestazioni in relazione agli aspetti ESG.</p> <p><i>The Company has a structured path towards Sustainability. Its products and/or services/activities supply have a decisive positive influence on ESG (Environmental Social Governance) aspects. The Company shows to has the willignes and the capability and to be equipped with appropriate tools to improve its performance related to ESG aspects.</i></p>
<p><b>A+</b> (54% -59%) <b>A</b> (47% -53%) <b>A-</b> (40% - 46%)</p>	<p><b>Azienda con avviato percorso verso la Sostenibilità</b></p> <p><i>Company with an ongoing path towards sustainability path towards</i></p>	<p>L'Azienda ha avviato un percorso verso la Sostenibilità, ossia le sue attività sono parzialmente coerenti con un'economia Sostenibile. I suoi prodotti e/o l'erogazione dei suoi servizi o le sue attività hanno un'influenza positiva in riferimento agli aspetti ESG (Environmental Social Governance). L'Azienda dimostra la volontà e la capacità di migliorare le proprie prestazioni in relazione agli aspetti ESG.</p> <p><i>The Company has an ongoing path towards sustainability, in other words its activities are partially compliant with a Sustainable economy. Its products/services or activities supply have a positive influence on the ESG (Environmental Social Governance) aspects. The company demonstrates its willingness and the ability to improve its sustainability performance on ESG (Environmental Social Governance) aspects.</i></p>
<p><b>BBB+</b> (38% -39%) <b>BBB</b> (34% -37%) <b>BBB-</b> (30% - 33%)</p>	<p><b>Azienda con limitato percorso verso la Sostenibilità</b></p> <p><i>Company with a limited path towards sustainability</i></p>	<p>L'Azienda ha avviato un percorso verso la Sostenibilità, ossia le sue attività sono parzialmente coerenti con un'economia Sostenibile. I suoi prodotti e/o l'erogazione dei suoi servizi o le sue attività hanno un'influenza positiva in riferimento agli aspetti ESG (Environmental Social Governance). L'Azienda dimostra la volontà e la capacità di migliorare le proprie prestazioni in relazione agli aspetti ESG.</p> <p><i>The Company has an ongoing path towards sustainability, in other words its activities are partially compliant with a Sustainable economy. Its products/services or activities supply have a positive influence on the ESG (Environmental Social Governance) aspects. The company demonstrates its willingness and the ability to improve its sustainability performance on ESG (Environmental Social Governance) aspects.</i></p>
<p><b>CCC+</b> (28% -29%) <b>CCC</b> (24% -27%) <b>CCC-</b> (20% - 23%)</p>	<p><b>Azienda che non ha avviato alcun percorso verso la Sostenibilità</b></p> <p><i>Company that has not embarked on any path towards sustainability</i></p>	<p>L'Azienda non ha avviato alcun percorso verso la Sostenibilità. I suoi prodotti e/o l'erogazione dei suoi servizi o le sue attività non influiscono positivamente sugli aspetti ESG (Environmental Social Governance). Tuttavia, l'Azienda ha avviato alcuni presidi per migliorare i propri prodotti/servizi o attività in relazione agli aspetti ESG.</p> <p><i>The Company has not embarked on any path towards sustainability. Its products/services or activities supply have not a positive impact on the ESG (Environmental Social Governance) aspects. However, the Company has set up some oversights to improve its products/services or activities related with ESG aspects.</i></p>
<p><b>D</b> (0% -19%)</p>	<p><b>Azienda che non ha alcun presidio del percorso sostenibile</b></p> <p><i>Company that has no oversight of the sustainable path</i></p>	<p>L'Azienda non ha ancora sviluppato presidi per il soddisfacimento dei requisiti di sostenibilità. I suoi prodotti e/o l'erogazione dei suoi servizi o le sue attività non influiscono positivamente sugli aspetti ESG (Environmental Social Governance). L'Azienda non dimostra interesse nell'attivare presidi per migliorare i propri prodotti/servizi o attività in relazione agli aspetti ESG (Environmental Social Governance).</p> <p><i>The Company has no oversights of the sustainable path. Its products/services or activities supply have not a positive impact on the ESG (Environmental Social Governance) aspects. The Company is uninterested in the oversights to improve its products/services or activities supply related with ESG aspects.</i></p>